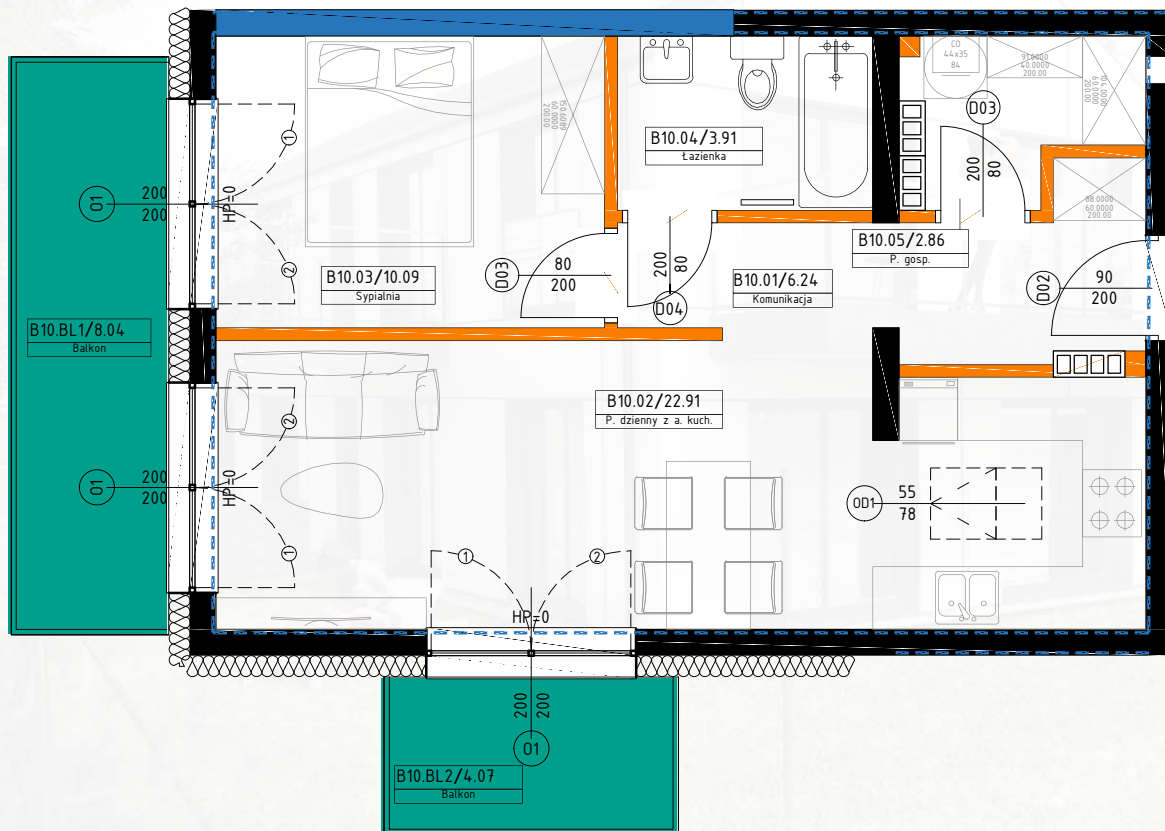


Apartament B10



B10 - 46,01 m²

B10.01
Komunikacja 6,24 m²

B10.02
Pokój dzienny z aneksem 22,91 m²

B10.03
Sypialnia 10,09 m²

B10.04
Łazienka 3,91 m²

B10.05
Pom. gospodarcze 2,86 m²

B10.B
Balkony 8,04 m² + 4,07 m²